

## Evolución del tejido empresarial en la CAV

- 10 de marzo de 2017 -

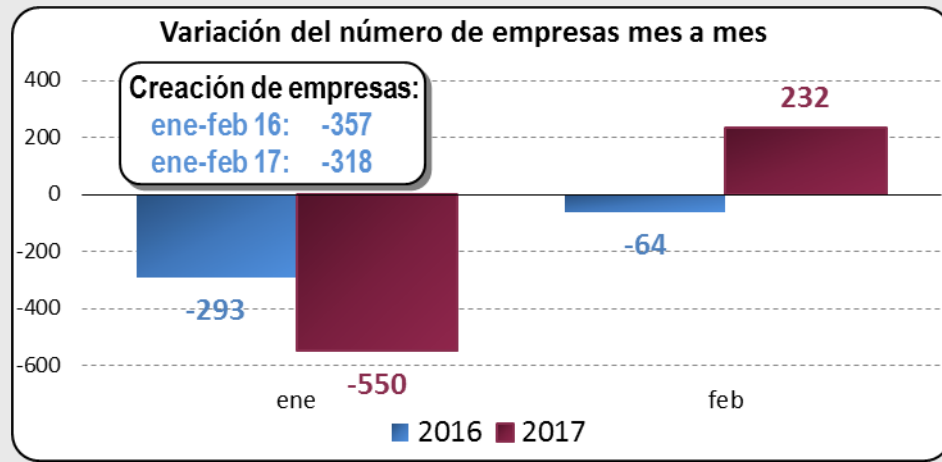
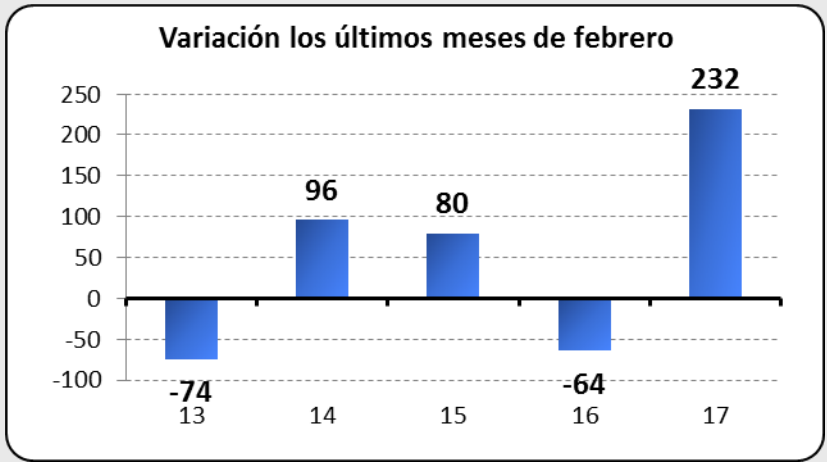
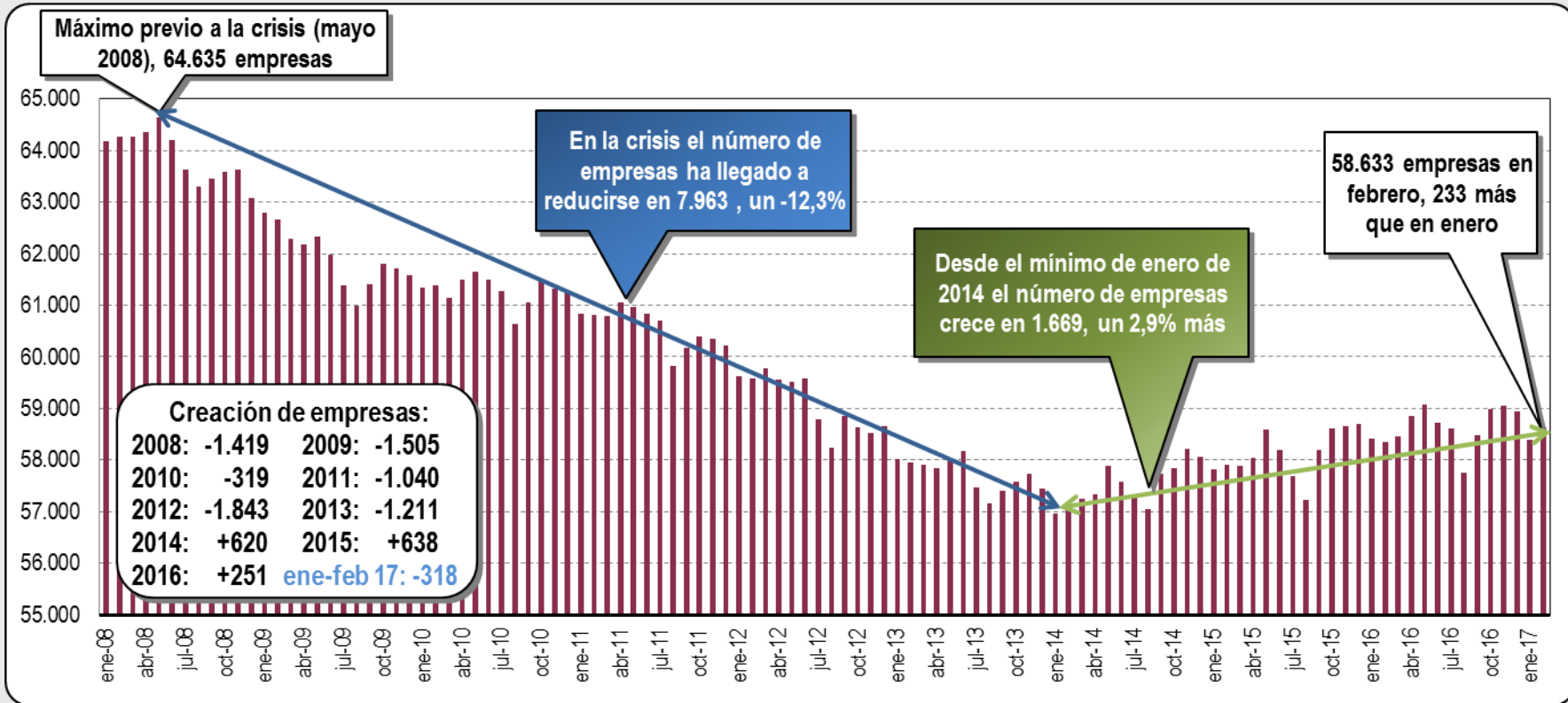
F  
e  
b  
r  
e  
r  
o  
  
2  
0  
1  
7

- Tras dos meses de caídas, en febrero creció el número de empresas inscritas en la Seguridad Social en el País Vasco, al registrarse 232 empresas más que en enero. Es el mejor dato para un mes de febrero en más de 10 años, y contrasta con la caída en 64 empresas que se registró en febrero de 2016. En términos interanuales el número de empresas ha crecido en 290 empresas, un 0,5% más, sumando un total de 58.633 empresas inscritas en la Seguridad Social.
- El número de empresas creció en febrero con respecto a enero a un ritmo similar en los tres territorios. En términos interanuales Araba presenta un crecimiento más intenso, y Bizkaia el más moderado.
- Nuevo descenso del número de autónomos en febrero, mes en el que se redujo en 173 personas, quedando en 172.529, lo que supone el peor febrero desde 2013. Respecto a febrero de 2016, el número de autónomos se ha reducido en 1.101 personas, un -0,6%, lo que supone el ritmo de caída más intenso desde octubre de 2013. Desde el mínimo de agosto de 2013 sólo se han recuperado 1.177 de los 18.444 autónomos perdidos en la crisis.
- En 2016 269 empresas vascas entraron en procedimiento concursal, un 21,8% menos que en 2015. Se trata de la cifra más baja desde 2008. Por sectores, la reducción más acusada del número de empresas concursadas en 2016 se produjo en construcción (-41%), seguido de servicios (-21%), con un ligero aumento, del 2%, del número de empresas concursadas en la industria.
- En conclusión, en febrero la evolución del número de empresas ha sido positiva, mientras que la del número de autónomos sigue mostrando una acusada debilidad, con caídas interanuales. Los mejores datos provienen del número de empresas concursadas, pues sigue disminuyendo trimestre a trimestre, si bien en el caso de la industria se produce un leve aumento del número de empresas concursadas.
- El bajo ritmo de creación de empresas, junto al descenso del número de autónomos, pone de relieve lo difícil que está resultando recuperar el tejido empresarial vasco perdido durante la crisis, lo que aconseja adoptar medidas y planes que incentiven, faciliten e impulsen la generación de nuevos proyectos empresariales y el emprendimiento. Esto es imprescindible para mantener y asentar la generación de riqueza y empleo en Euskadi, tanto a corto como, sobre todo, a medio y largo plazo.

# Empresas Inscritas en la Seguridad Social en la CAV

Fuente: Mº Empleo y Seguridad Social

F e b r e r o 2 0 1 7

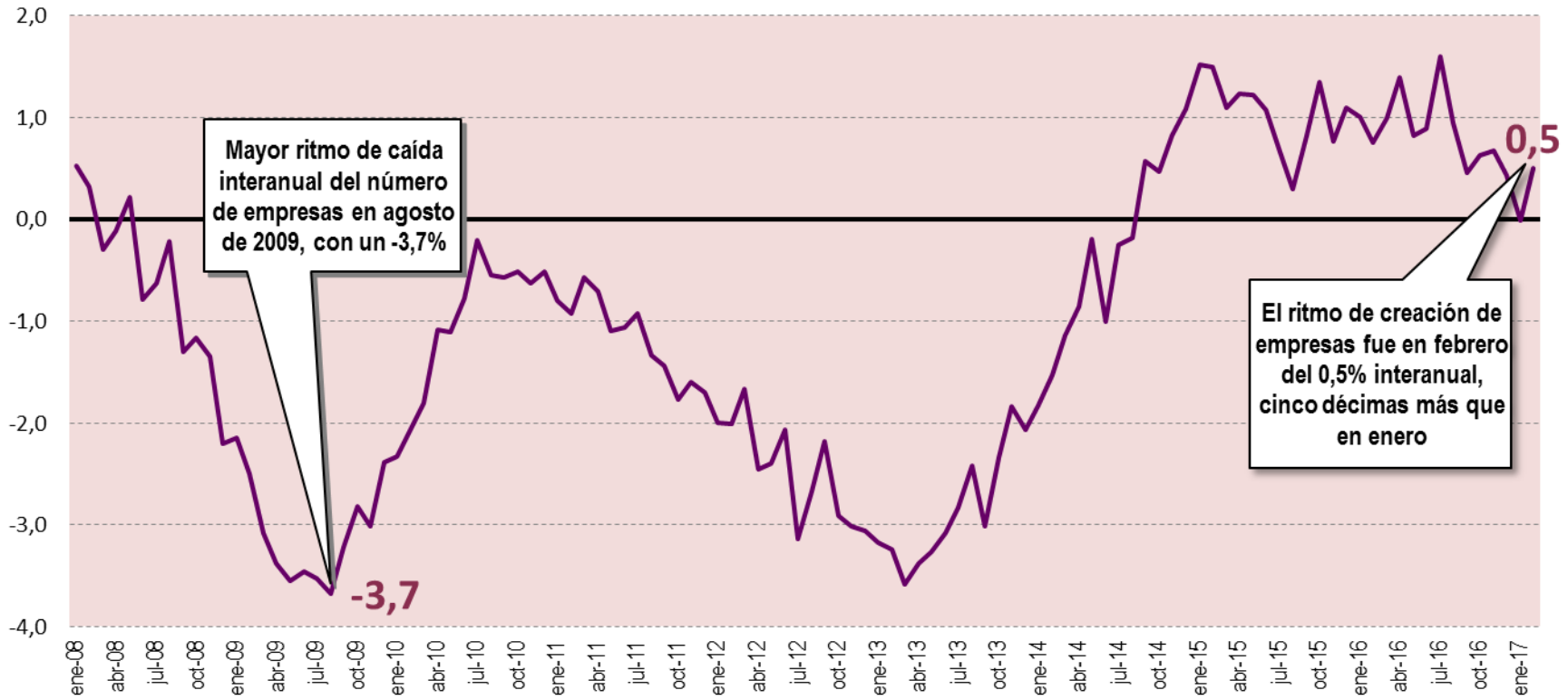


# Empresas Inscritas en la Seguridad Social en la CAV

Fuente: M<sup>º</sup> Empleo y Seguridad Social

F  
e  
b  
r  
e  
r  
o  
  
2  
0  
1  
7

## % Crecimiento Interanual

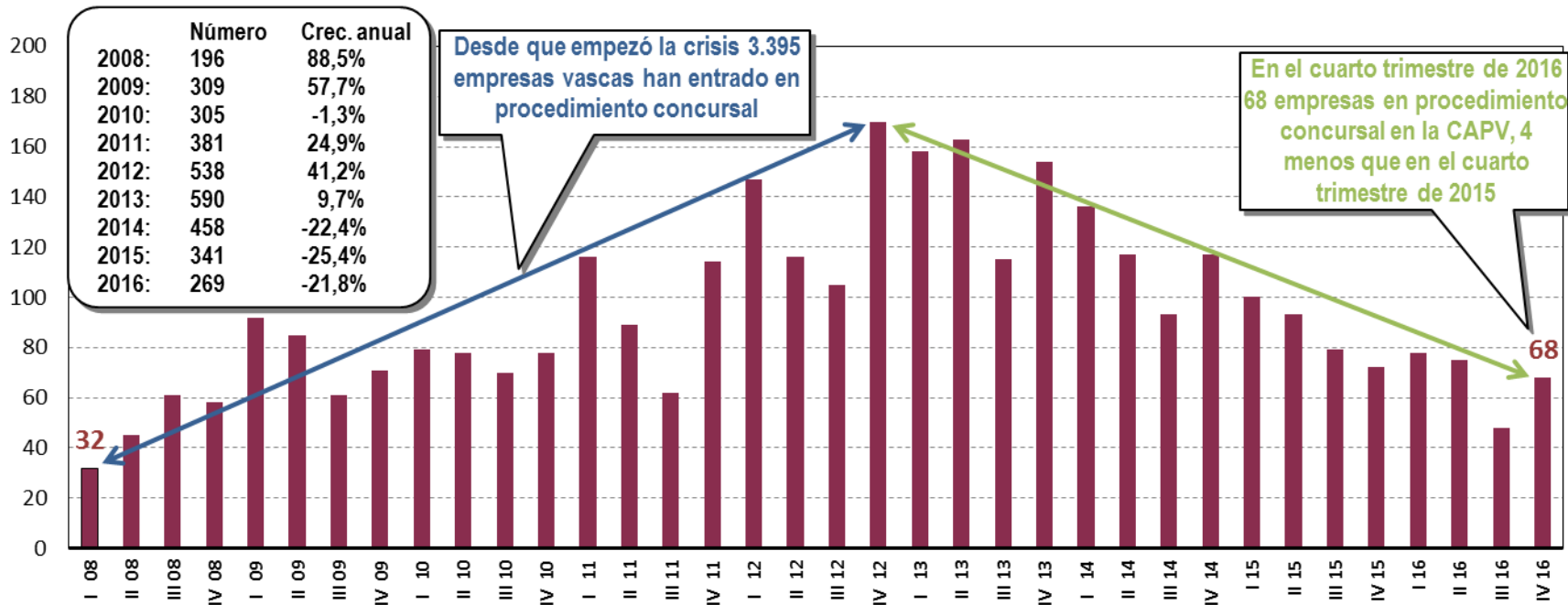


## Empresas Inscritas en la Seguridad Social por Territorio

	TOTAL	ARABA	GIPUZKOA	BIZKAIA
<b>2016</b>				
Enero	58.407	9.567	20.428	30.703
<b>Febrero</b>	<b>58.343</b>	<b>9.506</b>	<b>20.434</b>	<b>30.696</b>
Marzo	58.457	9.524	20.505	30.738
Abril	58.857	9.601	20.629	30.952
Mayo	59.083	9.807	20.628	30.977
Junio	58.719	9.620	20.644	30.772
Julio	58.619	9.577	20.717	30.651
Agosto	57.765	9.408	20.476	30.204
Septiembre	58.472	9.632	20.584	30.606
Octubre	58.988	9.708	20.670	30.977
Noviembre	59.047	9.683	20.678	31.057
Diciembre	58.951	9.657	20.673	31.004
<b>2017</b>				
Enero	58.401	9.565	20.470	30.724
<b>Febrero</b>	<b>58.633</b>	<b>9.608</b>	<b>20.559</b>	<b>30.821</b>
<b>% interanual feb.17 s/feb.16</b>	<b>0,5%</b>	<b>1,1%</b>	<b>0,6%</b>	<b>0,4%</b>

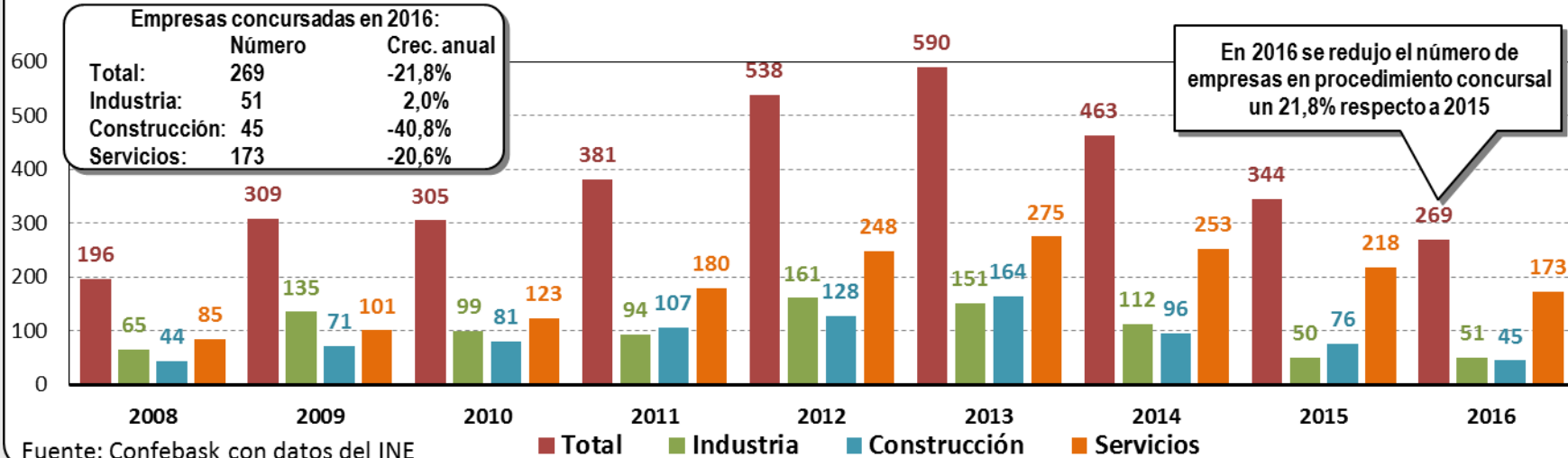
Fuente: Ministerio de Empleo y Seguridad Social

F e b r e r o 2 0 1 7



Fuente: Confesbask con datos del INE

## Empresas en Procedimiento Concursal en la CAPV por sectores

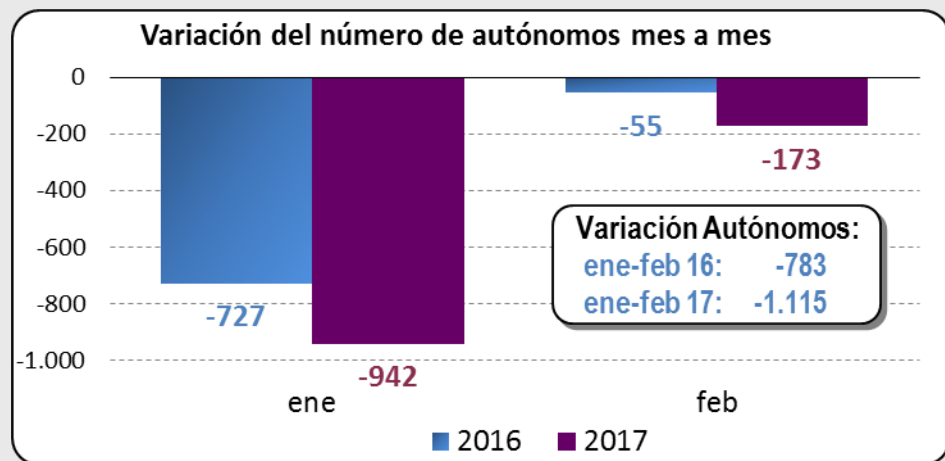
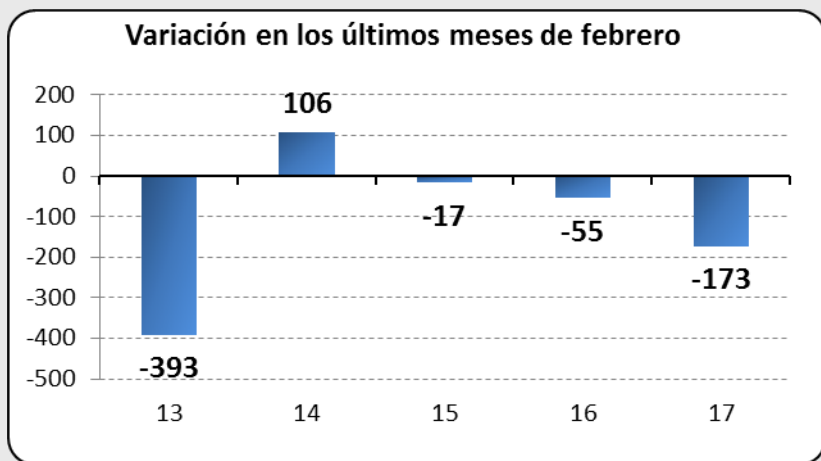
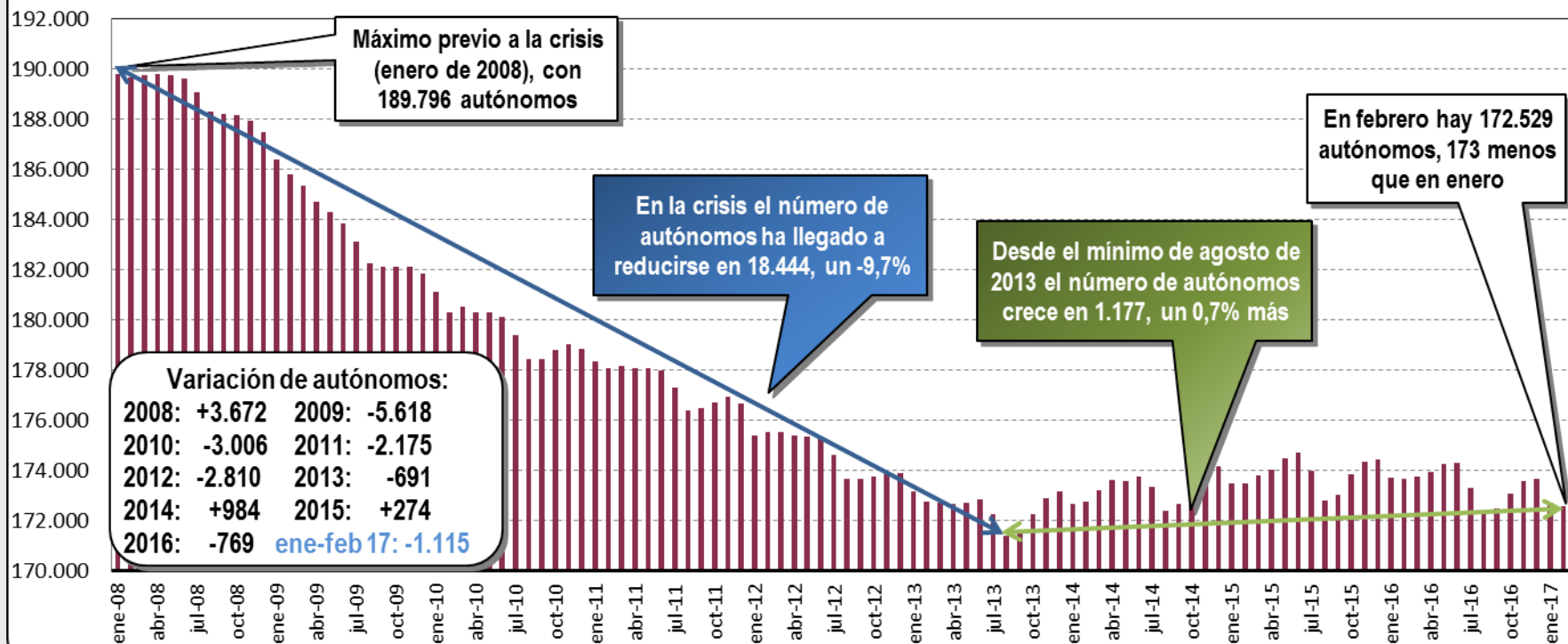


Fuente: Confesbask con datos del INE

# Autónomos dados de alta en la Seguridad Social en la CAV

Fuente: M<sup>º</sup> Empleo y Seguridad Social

F e b r e r o 2 0 1 7

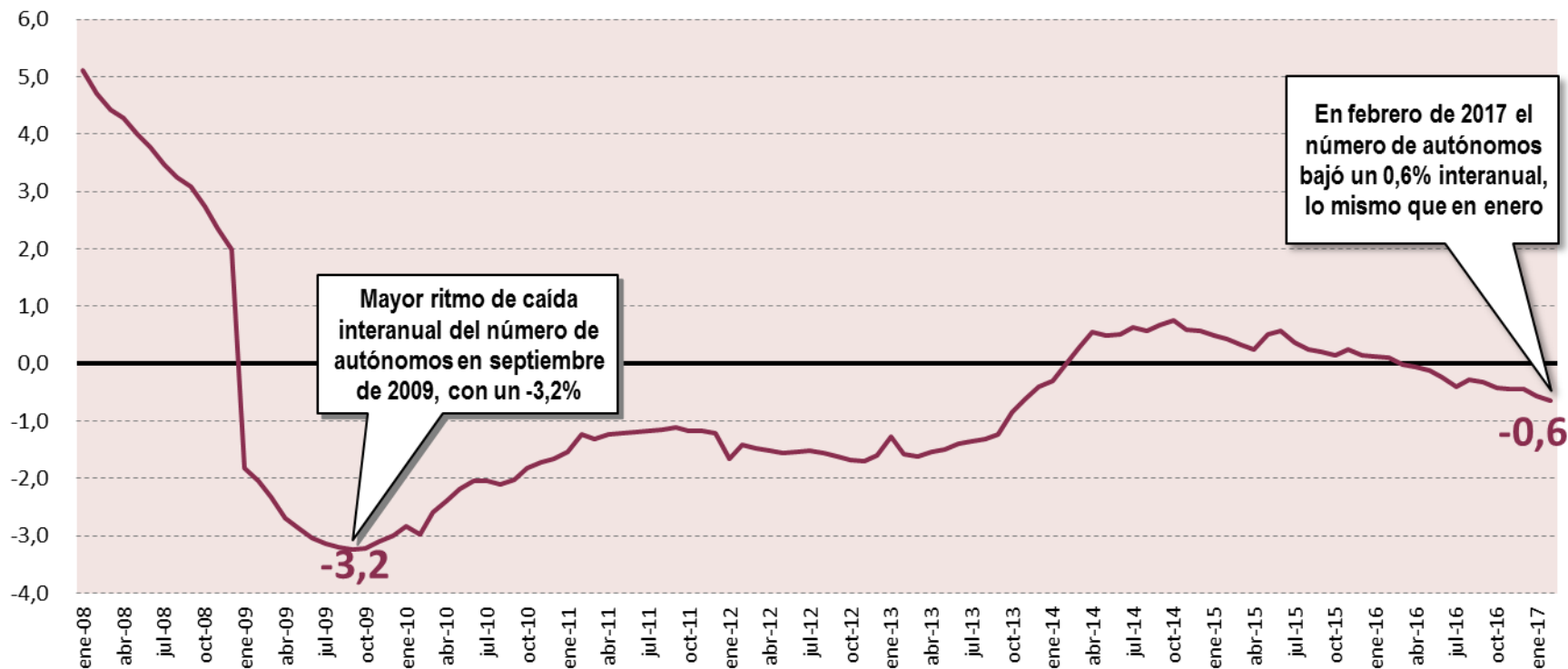


# Autónomos dados de alta en la Seguridad Social en la CAV

Fuente: Mº Empleo y Seguridad Social

F e b r e r o 2 0 1 7

## % Crecimiento Interanual



Mayor ritmo de caída interanual del número de autónomos en septiembre de 2009, con un -3,2%

En febrero de 2017 el número de autónomos bajó un 0,6% interanual, lo mismo que en enero