

CONFIANZA EN EL EMPRESA VASCA

ANÁLISIS DE RESULTADOS DEL SOCIÓMETRO VASCO DE FEBRERO DE 2023

Noviembre - 2023

*Iniciativa realizada en el marco del Convenio de colaboración suscrito con el
Departamento de Desarrollo Económico, Sostenibilidad y Medio Ambiente del Gobierno Vasco*



INTRODUCCIÓN

El Sociómetro Vasco consulta de manera recurrente sobre el nivel de confianza de la ciudadanía en diversas Instituciones que conforman la sociedad vasca.

En concreto, plantea la siguiente pregunta:

“A continuación me gustaría preguntarle acerca de la confianza que Ud. tiene en ciertas instituciones. Para cada una de ellas dígame, por favor, si tiende Ud. a confiar o si tiende Ud. a no confiar.”

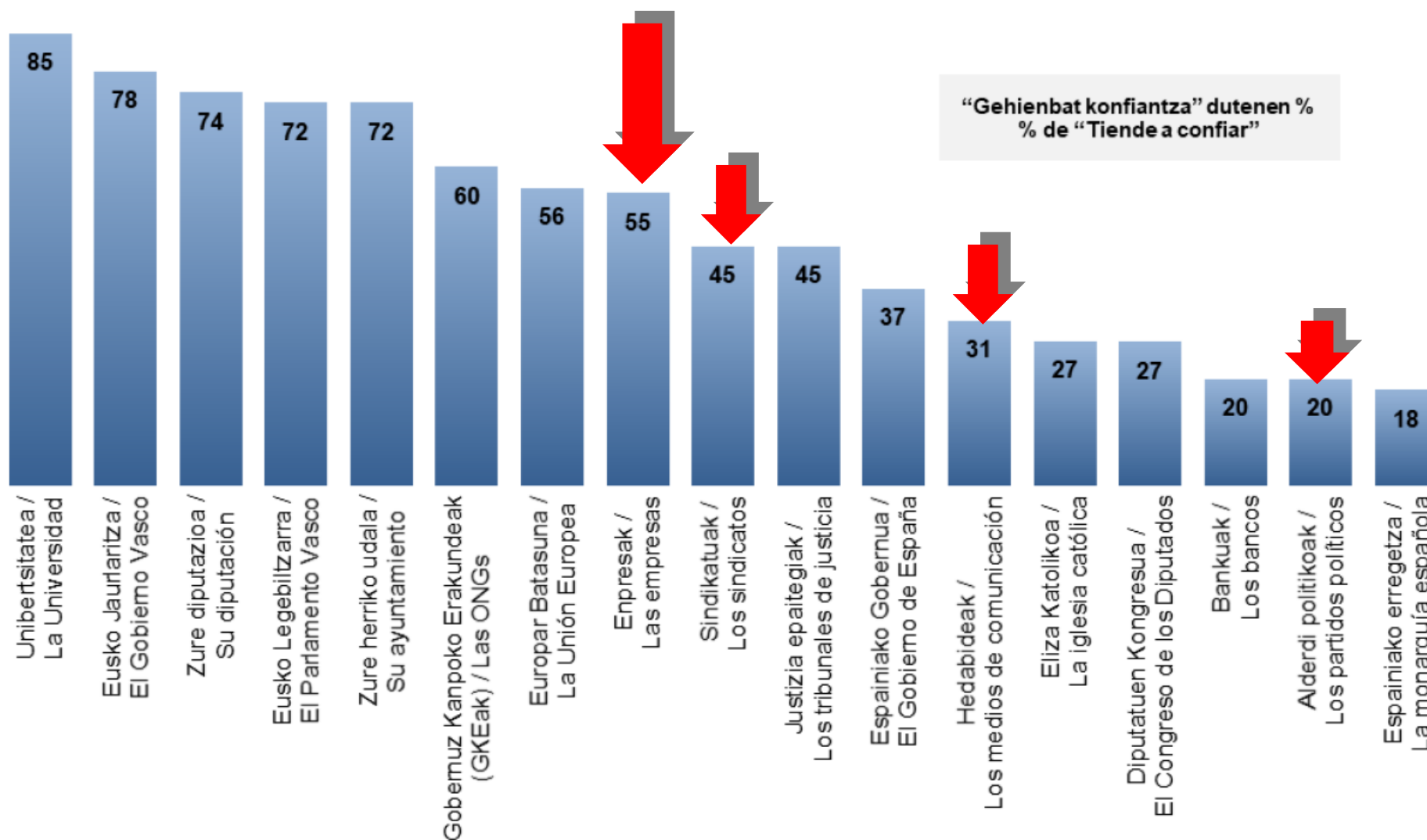
Las instituciones sobre las que se pregunta son: Ayuntamiento, Bancos, Congreso de los Diputados, Diputación, Empresas, Gobierno de España, Gobierno Vasco, Iglesia Católica, Medios de Comunicación, Monarquía Española, ONGs, Parlamento Vasco, Partidos Políticos, Sindicatos, Tribunales de Justicia, Unión Europea, y Universidad.

En este informe se recogen los resultados ofrecidos por el último Sociómetro Vasco que realizó esa pregunta, de febrero de 2023, con un análisis detallado de la confianza que suscitan las empresas en la sociedad vasca, y una comparación de dichos resultados con respecto al Sociómetro anterior, correspondiente a marzo de 2022.

RESUMEN EJECUTIVO

- ❑ **El 55% de la población vasca confía en la empresa vasca.**
- ❑ **El Nivel de confianza en la empresa vasca alcanzado baja respecto a 2022, aunque sigue siendo uno de los más altos de toda la serie histórica.**
- ❑ **Los mayores niveles de confianza en la empresa vasca se dan en Gipuzkoa, en los hombres, entre los mayores, entre los universitarios, entre los jubilados y trabajadores, así como entre las personas de clase social media / alta.**
- ❑ **Las personas nacidas en el resto del Estado y las que se sienten de centro derecha, son las que tiene unos niveles mayores de confianza en la empresa vasca.**
- ❑ **Los ciudadanos que se sienten más de izquierdas y los votantes de Elkarrekin-Podemos, VOX y EH-Bildu son los que menos confían en la empresa vasca.**

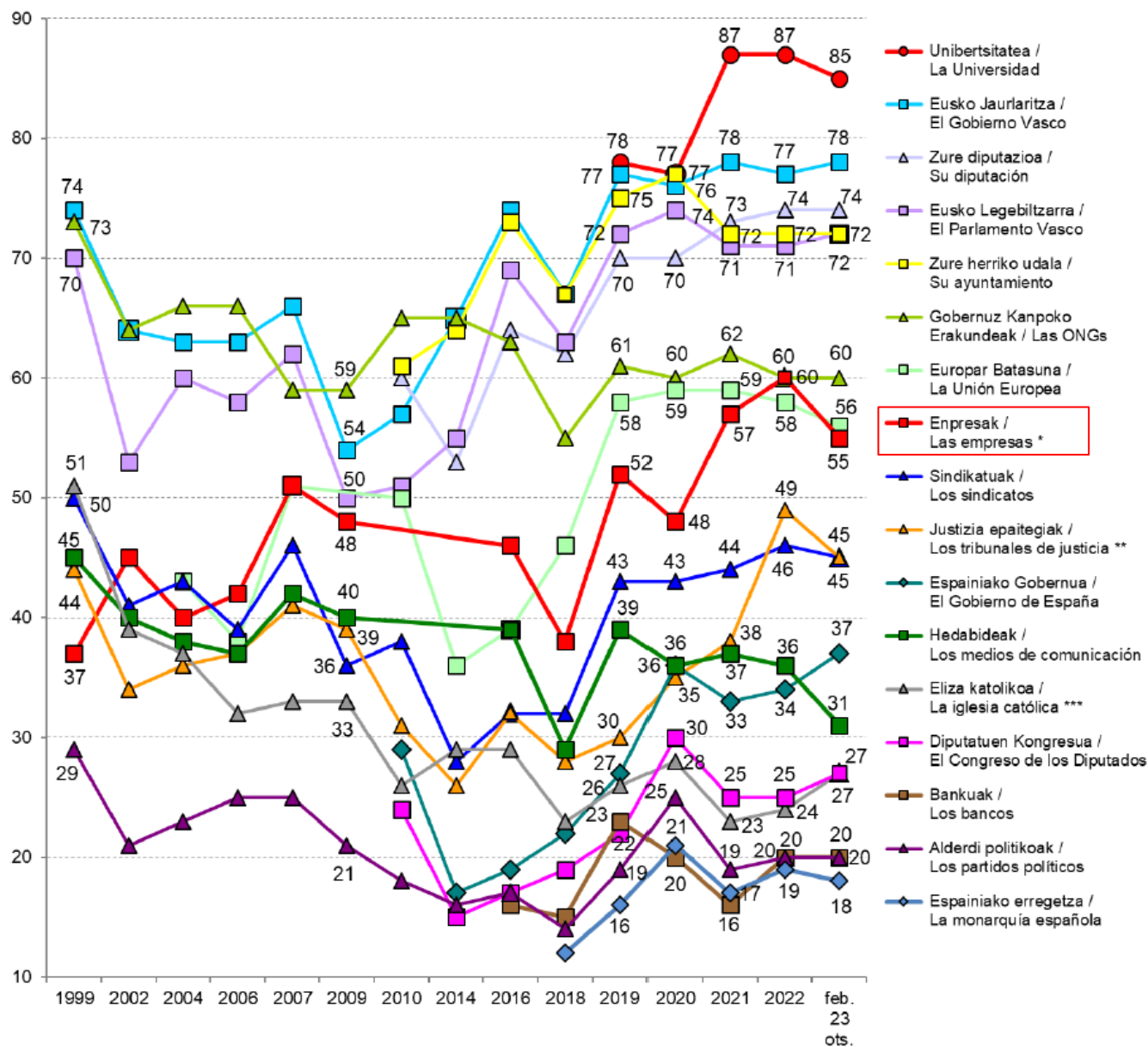
EL 55% DE LA POBLACIÓN VASCA CONFÍA EN LA EMPRESA VASCA



El 55% de la ciudadanía dice confiar en la empresa vasca.

La empresa vasca es la 8ª Institución consultada más valorada por la ciudadanía vasca.

EL NIVEL DE CONFIANZA ALCANZADO BAJA, AUNQUE SIGUE SIENDO UNO DE LOS MÁS ALTOS DE TODA LA SERIE HISTÓRICA



El porcentaje de personas que tiende a confiar en la empresa vasca baja 5 puntos respecto al anterior Sociómetro de febrero de 2022

Pese a ello, se trata de uno de los niveles de confianza más altos de toda la serie, que comenzó en 1999.

La caída de la confianza en las empresas es la más acusada, junto a la de los medios de comunicación.

Con este resultado, las empresas son, la octava institución mejor valorada, dos puestos menos que hace un año.

EL MAYOR NIVEL DE CONFIANZA EN LA EMPRESA VASCA SE DA EN GIPUZKOA, Y CRECE CON LA EDAD Y CON LA CLASE SOCIAL

Sociómetro febrero 2023

	Guztira / Total	LURRALDEA / TERRITORIO			UDALERRIAREN TAMAINA / TAMAÑO DE MUNICIPIO			SEXUA / SEXO		ADIN TALDEAK / GRUPOS DE EDAD			
		Araba	Bizkaia	Gipuzkoa	Txikia / Pequeño	Ertaina / Mediano	Hiriburua / Capital	Gizona / Hombre	Emakumea / Mujer	18-29	30-45	46-64	≥ 65
ENPRESAK / LAS EMPRESAS													
Gehienbat konfiantza duzu / Tiende a confiar	55	57	50	61	57	53	56	57	53	49	52	56	59
Gehienbat ez du konfiantzarik / Tiende a no confiar	38	36	42	33	37	40	37	38	38	43	44	38	33
Ed-Ee / Ns-Nc	7	7	8	6	6	7	7	5	9	8	4	6	9

	Guztira / Total	IKASKETAK / ESTUDIOS			LAN EGOERA / SITUACIÓN LABORAL					KLASE SOZIALA / CLASE SOCIAL			
		≤ 1. mailakoak / ≤ primarios	2. mailakoak, LH / Secundarios, FP	Goi-mailakoak / Superiores	Lanean / Trabajando	Langa-bezian / En paro	Etxeko lanak / Labores del hogar	Ikasten / Estudiando	Jubilatua, pentsioduna / Jubilado/a, pensionista	Baxua / Baja	Erdikoa / Media	Altua / Alta	
ENPRESAK / LAS EMPRESAS													
Gehienbat konfiantza duzu / Tiende a confiar	55	55	52	60	56	47	54	48	59	46	59	68	
Gehienbat ez du konfiantzarik / Tiende a no confiar	38	36	42	34	39	45	36	44	33	47	34	25	
Ed-Ee / Ns-Nc	7	9	6	6	5	8	10	8	8	7	8	6	

Territorios: Mayor confianza en la empresa en Gipuzkoa, y menor en Bizkaia, y baja en todos ellos respecto a 2022.

Tamaño de municipio: Sin grandes diferencias, con mayor confianza en los municipios pequeños, y retrocesos en todos respecto a 2022.

Sexo: Mayor confianza de los hombres. Empeora en ambos sexos respecto a 2022.

Edad: A mayor edad, mayor confianza en la empresa. Respecto a 2022 baja la confianza en todos los tramos de edad, especialmente en las personas jóvenes y las de 30 a 45 años.

Estudios: Las personas con estudios superiores confían algo más que el resto, y es el único grupo en el que se confía más en las empresas que en 2022.

Situación laboral: Jubilados y trabajadores confían más en las empresas, si bien todos los grupos confían menos que en 2022.

Clase social: Cuanto más alta es la clase social, mayor es el nivel de confianza en la empresa. Respecto a 2022 empeora en las clases baja y media, si mantiene en la clase alta.

LAS PERSONAS NACIDAS EN EL RESTO DEL ESTADO Y LAS QUE SE SIENTEN DE CENTRO DERECHA, SON LAS QUE TIENEN UNOS NIVELES MAYORES DE CONFIANZA EN LA EMPRESA VASCA

Sociómetro febrero 2023

	Guztira / Total	JAIOTERRIA / LUGAR DE NACIMIENTO			EUSKARAREN EZAGUTZA / CONOCIMIENTO DE EUSKERA			EZKER-ESKUIN ESKALA / ESCALA IZQUIERDA-DERECHA				ABERTZALETASUN ESKALA / ESCALA NACIONALISMO				
		EAE+Nafarroa / CAPV+Navarra	Estatua / Estado	Atzerria / Extranjero	Bai / Sí	Pixka bat / Algo	Ez / No	Ezkerra / Izquierda	Zentroa / Centro	Eskuina / Derecha	Ed-Ee / Ns-Nc	0-3	4-6	7-10	Ed-Ee / Ns-Nc	
		ENPRESAK / LAS EMPRESAS	Gehienbat konfiantza duzu / Tiende a confiar	55	54	60	53	55	52	56	42	61	65	48	57	57
	Gehienbat ez du konfiantzarik / Tiende a no confiar	38	40	31	37	40	41	35	53	32	28	40	36	36	42	37
	Ed-Ee / Ns-Nc	7	6	9	10	6	7	8	5	7	7	13	7	7	5	16

Lugar de nacimiento: Los nacidos en el resto del Estado confían más en la empresa que los nacidos en Euskadi y en el Extranjero, con una menor confianza en todos los grupos respecto a 2022.

Conocimiento de Euskera: Los no euskaldunes son los que más confían en la empresa, aunque baja la confianza en todos los grupos respecto a 2022.

Escala Izquierda-Derecha: Los que se sienten de izquierdas confían menos en la empresa que los que se definen de centro y de derechas. Empeora la confianza en todos los grupos en relación a 2022, sobre todo entre los que se sienten de derechas.

Escala nacionalismo: Los que se definen como más nacionalistas confían menos en la empresa, con una menor confianza en la empresa en todos los grupos respecto a la que había en 2022.

LOS CIUDADANOS QUE SE SIENTEN MÁS DE IZQUIERDAS Y LOS VOTANTES DE ELKARREKIN-PODEMOS Y EH-BILDU SON LOS QUE MENOS CONFÍAN EN LA EMPRESA VASCA.

Sociómetro febrero 2023

		2020ko HAUTESKUNDE AUTONOMIKOETAKO BOTO-OROIMENA / RECUERDO DE VOTO EN ELECCIONES AUTONÓMICAS 2020											
		Guztira / Total	EAJ/PNV	EH BILDU	PSE-EE	ELKARREKIN PODEMOS	PP+C's	VOX	Besteak / Otros	Eskubiderik gabe / Sin derecho	<18 urte / <18 años	Absten.	Ed-Ee / Ns-Nc
ENPRESAK / LAS EMPRESAS	Gehienbat konfiantza duzu / Tiende a confiar	55	68	40	59	48	81	45	55	60	53	53	50
	Gehienbat ez du konfiantzarik / Tiende a no confiar	38	26	57	33	47	14	40	41	27	39	44	38
	Ed-Ee / Ns-Nc	7	6	4	8	6	6	16	4	14	8	3	13

Por opción de voto: La mayor confianza en la empresa se da en las personas que votan a PP+C's, seguido de las que lo hacen a PNV y PSE-EE, todos ellos por encima de la media. La confianza más baja se da en las personas que votan a EH-Bildu, seguido de las que lo hacen por VOX y por Elkarrekin-Podemos, en el caso de las personas que votan a EH-Bildu, es el único donde son más las personas que desconfían, que las que confían en la empresa.

Respecto a 2022, crece la confianza en la empresa entre las personas que votan a PNV y Elkarrekin-Podemos, y baja en el resto, especialmente en las que votan a VOX y PP.